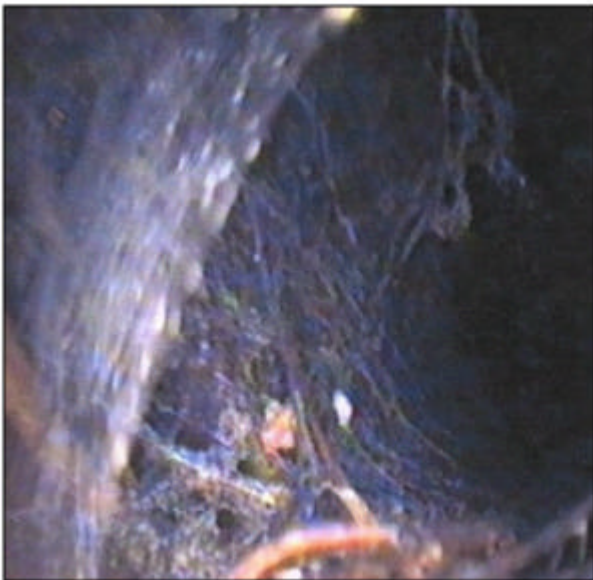


Messtechniken: Videoskopiekamera

Instandhaltung, Wartung, Produktionskontrolle, Sicherheitsüberprüfung und Qualitätskontrolle der unterschiedlichsten Komponenten und Produkte erfordern häufig Einsicht in Bereiche, die dem menschlichen Auge normalerweise verschlossen bleiben.



Um strengen Sicherheitsbestimmungen, Wartungsvorschriften und Qualitätsanforderungen dennoch gerecht zu werden, empfiehlt sich der Einsatz der Videoskopie.

Die Inspektionen werden mittels einer sehr kleinen, beweglichen Kamera durchgeführt und können auf einem Bildschirm angezeigt oder auf Video aufgezeichnet werden.